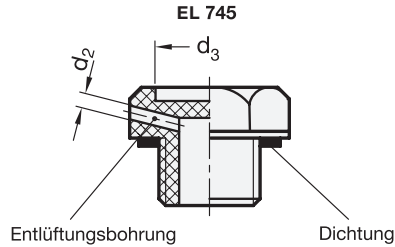
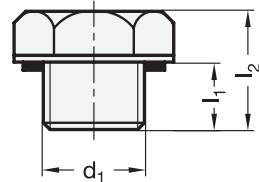
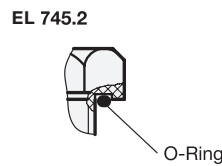
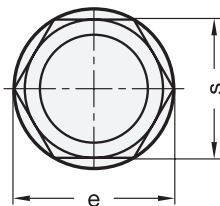


EL 745 mit Flachdichtung | **EL 745.2** mit O-Ring | **Verschlusschrauben**



ELESA Original design TN.



- 2 Kennziffer**
1 ohne Entlüftungsbohrung
2 mit Entlüftungsbohrung

1				1		3					
d_1				d_2	d_3	l_1	l_2	s	$e \approx$		
EL 745				EL 745.2	Entlüftungsbohrung						
G 1/8	M 10 x 1,5	M 12 x 1,5	-	-	2	15	9	16	19	22	
G 1/4	M 14 x 1,5	-	-	G 1/4	2	15	9	17	19	22	
G 3/8	M 16 x 1,5	-	-	G 3/8	2	17,5	9	18	22	25,5	
G 1/2	M 18 x 1,5	M 20 x 1,5	-	G 1/2	2	21	11	20	27	32	
G 3/4	M 22 x 1,5	M 25 x 1,5	M 26 x 1,5	G 3/4	2	25	12	22	32	37	
G 1	M 35 x 1,5	-	-	G 1	2	31	13	23	38	44	
G 1 1/4	M 40 x 1,5	-	-	G 1 1/4	2	38	14	26	46	53,5	
G 1 1/2	-	-	-	G 1 1/2	2	46	15	28	55	63,5	

Ausführung

- Kunststoff (Polyamid PA)
 - glasfaserverstärkt
 - schwarz, matt
 - temperaturbeständig bis 100 °C
- Dichtung / O-Ring
 - Gummi NBR (Perbunan)
- *Elastomer-Eigenschaften* → Hauptkat.
- *Kunststoff-Eigenschaften* → Hauptkat.
- **RoHS-konform**

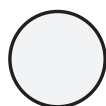
Hinweis

Passend zu Verschlusschrauben EL 745 sind selbstklebende, mattenoxidierte Alu-Plättchen (0,3 mm dick) in den Größen $d_3 = 15$ bis 31 lieferbar.

siehe auch...

- *Verschlusschrauben EL 740 (rot, mit Ablasssymbol)* → Hauptkatalog
- *Verschlusschrauben GN 741 / GN 742 (Aluminium)* → Hauptkatalog

Zubehör



EL 745.1
neutral



EL 747.1
mit Einfüllsymbol



EL 740.1
mit Ablasssymbol

Verschlusschraube mit Flachdichtung	1	d_1
	2	Kennziffer
EL 745-G^{3/4}-1		
Verschlusschraube mit O-Ring	1	d_1
	2	Kennziffer
EL 745.2-G^{1/2}-1		
Alu-Plättchen	3	d_3
	EL 740.1-25	