

**EL 541.2**

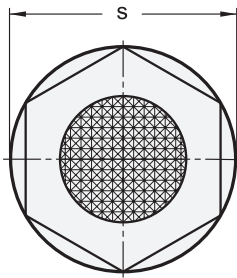
Dichtung aufliegend

**EL 541.3**

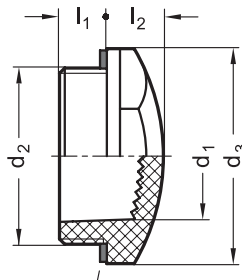
Dichtung eingefasst

**Prismatic-Ölschaugläser**

glasklarer Kunststoff



EL 541.2



Dichtung aufliegend



**elesa**

ELESA original design HFTX-PR/HFTR-PR

EL 541.3



EL 541.2							
d <sub>1</sub> Schauöffnung	d <sub>2</sub>	d <sub>3</sub>	l <sub>1</sub>	l <sub>2</sub>	s	empfohlenes Anzugsmoment in Nm	
9	G 1/4	18	10	6	15	2 ... 3	
11	G 3/8	22	7,5	7	19	3 ... 5	
14	G 1/2	26	10,5	8	22	4 ... 6	
20	G 3/4	31,5	10,5	9	27	6 ... 8	
25	G 1	40	11	10	34	8 ... 10	



EL 541.3							
d <sub>1</sub> Schauöffnung	d <sub>2</sub>	d <sub>3</sub>	l <sub>1</sub>	l <sub>2</sub>	s	empfohlenes Anzugsmoment in Nm	
15	G 1/2	28	10,5	9	24	8 ... 10	
20	G 3/4	35	10,5	10,5	32	10 ... 12	
24	G 1	42,5	11	13,5	38	10 ... 12	
30,5	G 1 1/4	52	19	16	41	12 ... 14	

**Ausführung**

- Kunststoff  
glasklares Polyamid (PA-T)  
- alterungsbeständig  
- hohe mechanische Festigkeit  
- temperaturbeständig bis 100 °C  
- lösungsmittelbeständig,  
jedoch nicht alkoholbeständig
- Dichtung  
Gummi NBR (Perbunan)
- *Elastomer-Eigenschaften* → *Hauptkatalog*
- *Kunststoff-Eigenschaften* → *Hauptkatalog*
- **RoHS-konform**

**Zubehör**

- Befestigungsmutter GN 543.1 → *Hauptkat.*

**Hinweis**

Ölschaugläser EL 541.2 / EL 541.3 aus Polyamid haben eine hohe mechanische Festigkeit. Deswegen sind sie verhältnismäßig dünnwandig ausgeführt.

Diese Ölschaugläser benutzen den sogenannten Prismeneffekt eines „Katzenauges“, um eine von Ölfarbe bzw. Viskosität unabhängige, eindeutige Anzeige des Ölstandes zu geben. Der Vorteil dieser Effekte ist besonders offensichtlich bei totaler Unter- oder Überfüllung und zur Kontrolle bei schlechten Sichtverhältnissen.

Ölschaugläser EL 541.2 / EL 541.3 können auch bei Behältern eingesetzt werden, die unter Druck stehen. Versuchsreihen über die Druckbelastbarkeit liegen vor.

**Montagehinweis:**

Bei Wandstärken unter 4 mm, Befestigungsmutter GN 543.1 verwenden.

Bestellbeispiel (Dichtung aufliegend)	1	d <sub>1</sub>
<b>EL 541.2-14-G1/2</b>	2	d <sub>2</sub>

Bestellbeispiel (Dichtung eingefasst)	1	d <sub>1</sub>
<b>EL 541.3-20-G3/4</b>	2	d <sub>2</sub>