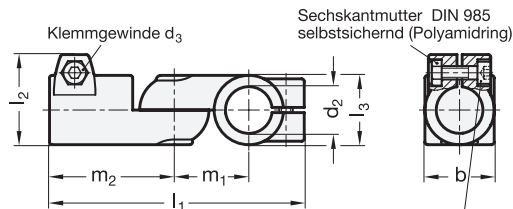
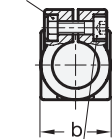


GN 288

Gelenk-Klemmverbinder

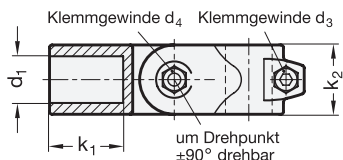
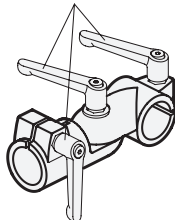


Sechskantmutter DIN 985 selbstsichernd (Polyamidring)

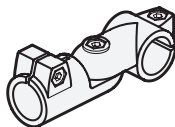


Klemmschraube Zylinderschraube DIN 912

Verst. Klemmhebel GN 911



um Drehpunkt ±90° drehbar



Formen

- S** | Verstellung stufenlos
- T** | Verstellung mit 15°-Teilung (Verzahnung)

Kennziffern

- 1** | mit 3 Klemmschrauben DIN 912, verzinkt
- 2** | mit 3 Edelstahl-Klemmschrauben DIN 912

d1	d2	b	d3	d4	k1	k2	l1	l2	l3	m1	m2	Klemmhebel	
Bohrung B	Bohrung B	Laschenbreite	Klemmgewinde	Klemmgewinde								für d3	für d4
B 20	B 20	40	M 8	M 8	42,5	40	147	52	40	43	72	GN 911-M 8-32	GN 911-M 8-35
B 25	B 25	40	M 8	M 8	42,5	40	147	52	40	43	72	GN 911-M 8-32	GN 911-M 8-35
B 30	B 30	40	M 8	M 8	42,5	40	147	52	40	43	72	GN 911-M 8-32	GN 911-M 8-35
B 40	B 40	65	M 10	M 10	74	65	230	77,5	65	70	115	GN 911-M10-55	GN 911-M10-63
B 42	B 42	65	M 10	M 10	74	65	230	77,5	65	70	115	GN 911-M10-55	GN 911-M10-63
B 45	B 45	65	M 10	M 10	74	65	230	77,5	65	70	115	GN 911-M10-55	GN 911-M10-63
B 48	B 48	65	M 10	M 10	74	65	230	77,5	65	70	115	GN 911-M10-55	GN 911-M10-63
B 50	B 50	65	M 10	M 10	74	65	230	77,5	65	70	115	GN 911-M10-55	GN 911-M10-63

Hinweis

Die Gelenk-Klemmverbinder GN 288 bestehen aus Laschen-Klemmverbindern GN 276 und GN 278.

In der Ausführung mit stufenloser Verstellung (Form S) werden Laschen-Klemmverbinder mit Zentriersatz verwendet. Innerhalb der gleichen Laschenbreite „b“ können alle Bohrungen „d1 / d2“ beliebig kombiniert werden.

Die Klemmbohrungen sind mechanisch bearbeitet und ausgelegt für Konstruktionsrohre GN 990 bzw. DIN 2391, DIN 2395 und DIN 2462.

Die Klemmschrauben sind in der Standardausführung Zylinderschrauben mit Innensechskant DIN 912. Sie können durch verstellbare Klemmhebel GN 911 ersetzt werden (Bestellbezeichnung siehe Masstabelle).

siehe auch...

- Konstruktionsrohre GN 990 → Hauptkatalog

Ausführung

- ▶ Aluminium
 - kunststoffbeschichtet
 - schwarz, RAL 9005, strukturmatt
 - blank
 - matt gestrahlt

- **SW**
- **BL**

- ▶ Klemmbohrung mechanisch bearbeitet
- ▶ Zylinderschrauben DIN 912
Stahl verzinkt / Edelstahl 1.4301
- ▶ Sechskantmuttern DIN 985
Stahl verzinkt / Edelstahl 1.4301
- ▶ Verstellbare Klemmhebel GN 911
- Zink-Druckguss
- Einsätze / Distanzhülsen
Edelstahl, nichtrostend 1.4305
→ Hauptkatalog
- ▶ Edelstahl-Eigenschaft
→ Hauptkatalog
- ▶ RoHS-konform

Bestellbeispiel

Gelenk-Klemmverbinder GN 288-B25-B25-S-1-BL

