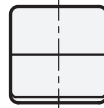
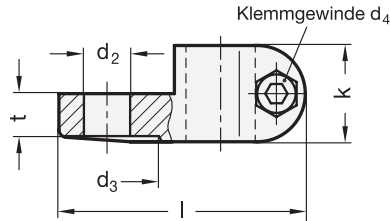
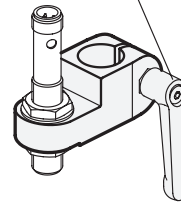


GN 273.4 | Sensorhalter

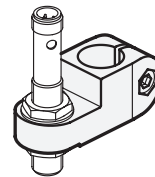
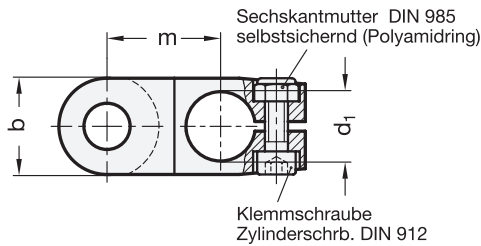


Verst. Klemmhebel GN 911



3 Kennziffer

2 mit einer Edelstahl-Klemmschraube DIN 912



1 d ₁ Bohrung B für Klemm-Ø	2 d ₂ Bohrung B für Sensor	b Laschen- breite	d ₃	d ₄ Klemm- gewinde	k	Länge l	m	t -0,5	Klemmhebel für d ₄
B 12	B 12	B 18	25	M 6	25	64	29,5	11	GN 911-M6-22
B 14	B 12	B 18	25	M 6	25	64	29,5	11	GN 911-M6-22
B 16	B 12	B 18	25	M 6	25	64	29,5	11	GN 911-M6-22
B 18	B 12	B 18	25	M 6	25	64	29,5	11	GN 911-M6-22

Ausführung



- Aluminium kunststoffbeschichtet schwarz, RAL 9005, strukturmatt ● **SW**
- Klemmbohrung mechanisch bearbeitet
- Zylinderschrauben DIN 912 Edelstahl 1.4301
- Sechskantmuttern DIN 985 Edelstahl 1.4301
- Verstellbare Klemmhebel GN 911
 - Zink-Druckguss
 - Einsätze / Distanzhülsen Edelstahl, nichtrostend 1.4305 → *Hauptkat.*
- *Edelstahl-Eigenschaften* → *Hauptkatalog*
- **RoHS-konform**

Hinweis

Die Klemmbohrung der Sensorhalter GN 273.4 ist mechanisch bearbeitet und ausgelegt für Konstruktionsrohre GN 990 bzw. DIN 2391, DIN 2395 und DIN 2462.

Die Klemmschraube ist in der Standardausführung eine Zylinderschraube mit Innensechskant DIN 912. Sie kann durch einen verstellbaren Klemmhebel GN 911 ersetzt werden (Bestellbezeichnung siehe Maßtabelle).

Die Aluminiumausführung gewährleistet eine sichere Klemmung und damit Positionierung.

siehe auch...

- *Konstruktionsrohre GN 990* → *Hauptkatalog*
- *Universal-Klemmstative GN 177* (für *Sensor-Befestigungslaschen GN 177.1*) → *Hauptkatalog*
- *Klemmhalter GN 478* (für *Sensorhalter GN 479*) → *Hauptkatalog*

Bestellbeispiel	1	d ₁
	2	d ₂
	3	Kennziffer
GN 273.4-B14-B18-2-SW	4	Oberfläche