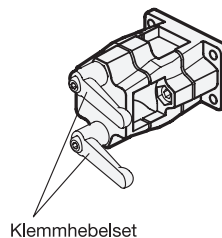
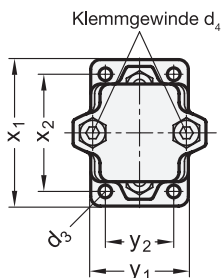
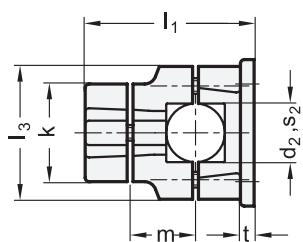
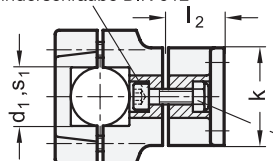


## GN 141 Kreuzflansch-Klemmverbinder

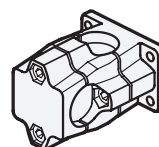
Aluminium, mehrteilig



Klemmschraube  
Zylinderschraube DIN 912



Sechskantmutter DIN 985  
selbstsichernd (Polyamidring)



**3 Kennziffer**  
2 mit 2 Edelstahl-  
Klemmschrauben DIN 912



d <sub>1</sub> Bohrung B	s <sub>1</sub> Vierkant V	d <sub>2</sub> Bohrung B	s <sub>2</sub> Vierkant V	d <sub>3</sub>	d <sub>4</sub> Klemmgewinde	k Klemmlänge	l <sub>1</sub>	l <sub>2</sub>	l <sub>3</sub>	m	t	x <sub>1</sub>	x <sub>2</sub>	y <sub>1</sub>	y <sub>2</sub>	Klemmhebelsets für d <sub>4</sub>
B 20	V 20	B 20	V 20	6,5	M 8	50	86	30	68	36	7	75	60	50	35	GN 911-M 8-35
B 25	V 25	B 25	V 25	6,5	M 8	50	86	30	68	36	7	75	60	50	35	GN 911-M 8-35
B 30	V 30	B 30	V 30	6,5	M 8	50	86	30	68	36	7	75	60	50	35	GN 911-M 8-35
B 40	V 40	B 40	V 40	11	M 10	76	136	46	98	55	14	115	90	76	50	GN 911-M10-63
B 42	-	B 42	-	11	M 10	76	136	46	98	55	14	115	90	76	50	GN 911-M10-63
B 45	V 45	B 45	V 45	11	M 10	76	136	46	98	55	14	115	90	76	50	GN 911-M10-63
B 48	-	B 48	-	11	M 10	76	136	46	98	55	14	115	90	76	50	GN 911-M10-63
B 50	V 50	B 50	V 50	11	M 10	76	136	46	98	55	14	115	90	76	50	GN 911-M10-63

### Ausführung



- Aluminium
  - kunststoffbeschichtet  
schwarz, RAL 9005, strukturmatt **SW**
  - blank **BL**
  - matt gestrahlt
- Klemmbohrungen unbearbeitet
- Zylinderschrauben DIN 912  
Edelstahl, nichtrostend 1.4301
- Sechskantmuttern DIN 985  
Edelstahl, nichtrostend 1.4301
- Edelstahl-Eigenschaften → [hanser.ch](http://hanser.ch)
- RoHS-konform

### Zubehör

- Klemmhebelsets GN 911 → [hanser.ch](http://hanser.ch)

### Hinweis

Die Klemmbohrungen der Kreuzflansch-Klemmverbinder GN 141 sind unbearbeitet und ausgelegt für Konstruktionsrohre GN 990 bzw. DIN 2391, DIN 2395 und DIN 2462.

Die Vierkant-Ausführungen sind auch zur Verwendung an **Profilsystemen** geeignet.

Bohrungen und Vierkante der selben Nenngröße sind beliebig kombinierbar. Beispielsweise ergeben sich für die Nenngröße 20 folgende Kombinationsmöglichkeiten: B20-B20, B20-V20, V20-B20 und V20-V20.

Die Klemmschrauben sind in der Standardausführung Zylinderschrauben mit Innensechskant DIN 912. Sie können durch Klemmhebelsets GN 911 ersetzt werden (Bestellbezeichnung siehe Maßtabelle).

siehe auch...

- Konstruktionsrohre GN 990 → [hanser.ch](http://hanser.ch)

Bestellbeispiel (Bohrung - Bohrung)	1	d <sub>1</sub> (s <sub>1</sub> )
	2	d <sub>2</sub> (s <sub>2</sub> )
<b>GN 141-B20-B20-2-SW</b>	3	Kennziffer
	4	Oberfläche

Bestellbeispiel (Vierkant - Bohrung)	1	s <sub>1</sub> (d <sub>1</sub> )
	2	d <sub>2</sub> (s <sub>2</sub> )
<b>GN 141-V50-B50-2-BL</b>	3	Kennziffer
	4	Oberfläche